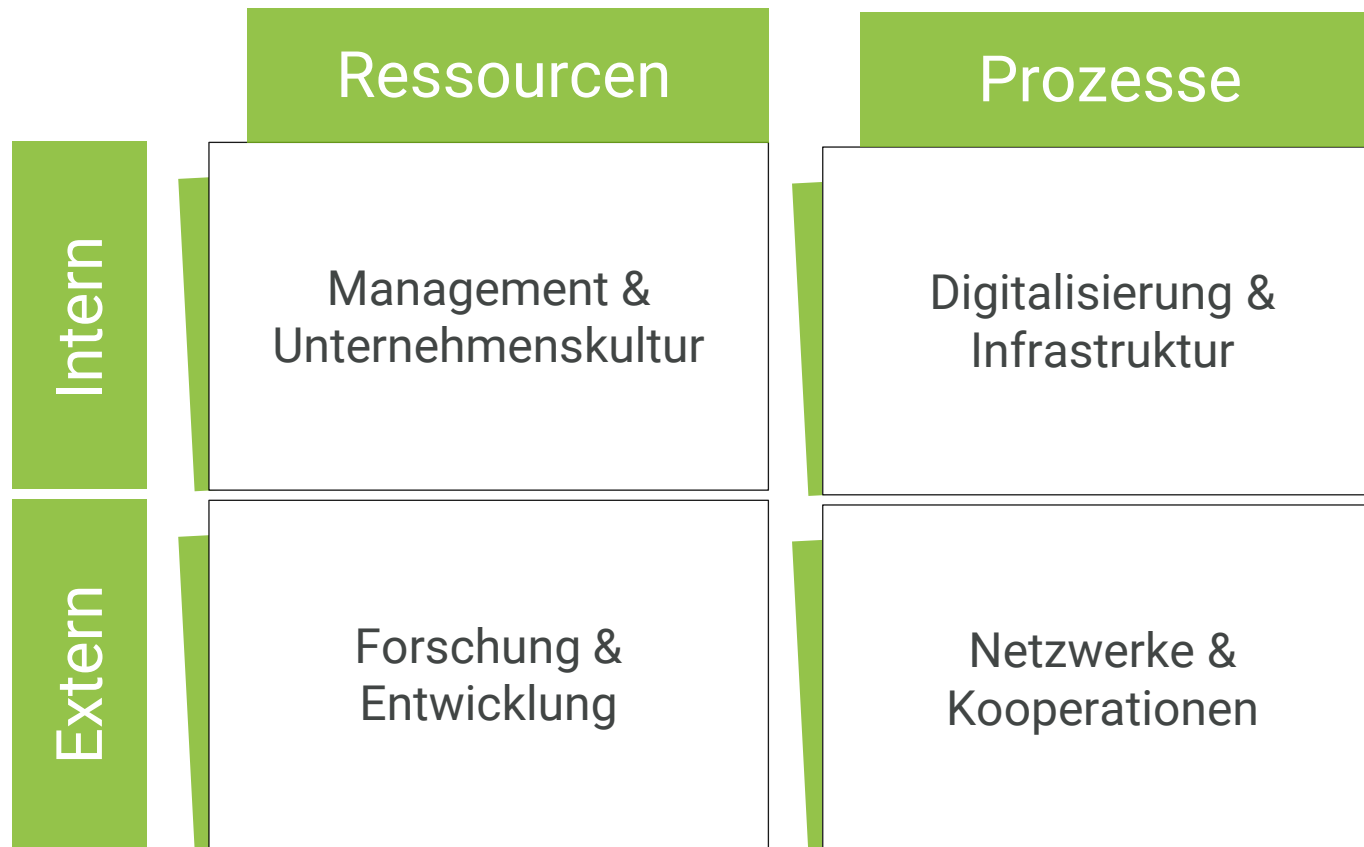




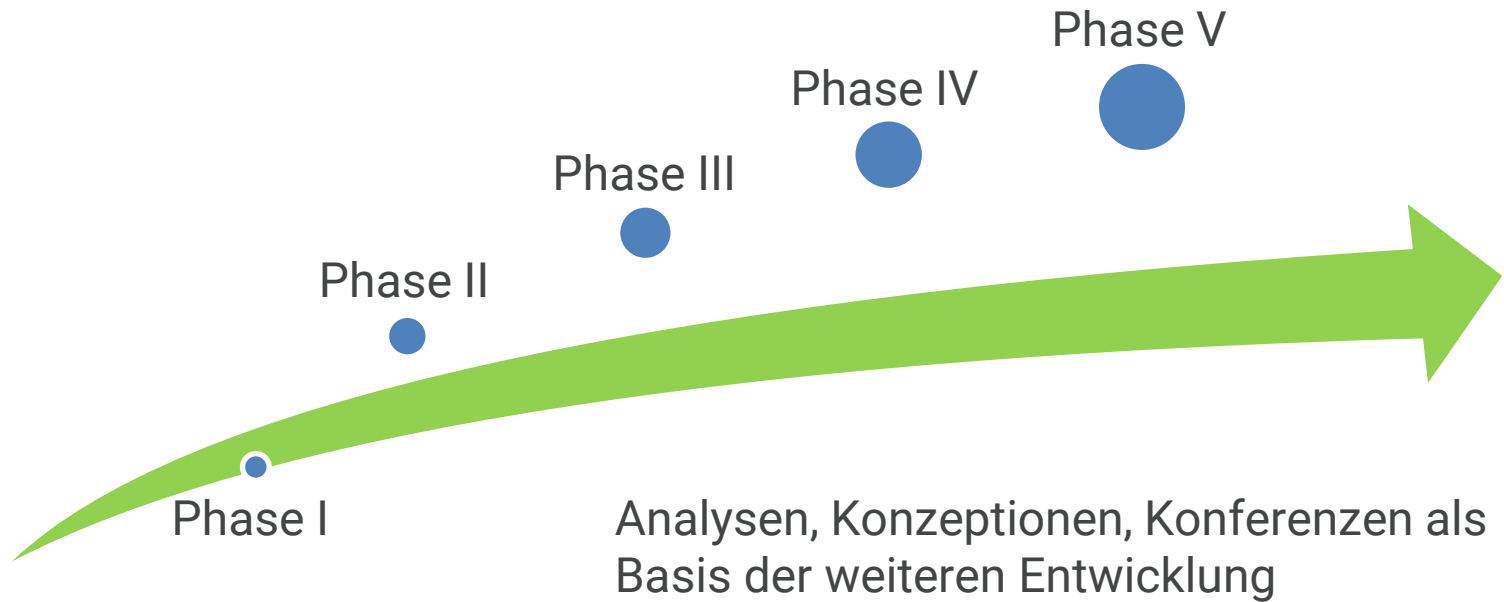
# Regionales Thesenpapier

## Matthias Lißke



Hintergrund der regionalen Umsetzung ist die spezielle Wirtschaftsstruktur und Unternehmensgröße im Erzgebirge. Dies erfordert spezielle Umsetzungsformen.

# Entwicklungsschritte des Regionalmanagements



# Kampagnen-Schwerpunkte

Unterstützung wirtschaftlicher Prozesse  
aus Sicht der gesamten  
Regionalentwicklung



Imagewandel vom verträumten Weihnachtsland zum innovativen Wirtschaftsstandort



# Positionierung der Marke Erzgebirge



- Aufstrebende Wirtschaftsregion
- typische und markante Mittelgebirgslandschaft, lebenswerte Region
- **Ideenreichtum** und Freundlichkeit der Erzgebirger, die **Dinge in die Hand nehmen**, Fleiß der Menschen, Manufaktur
- Smiley als internationales Kommunikationszeichen

- Ist-Positionierung
- Ziel-Positionierung

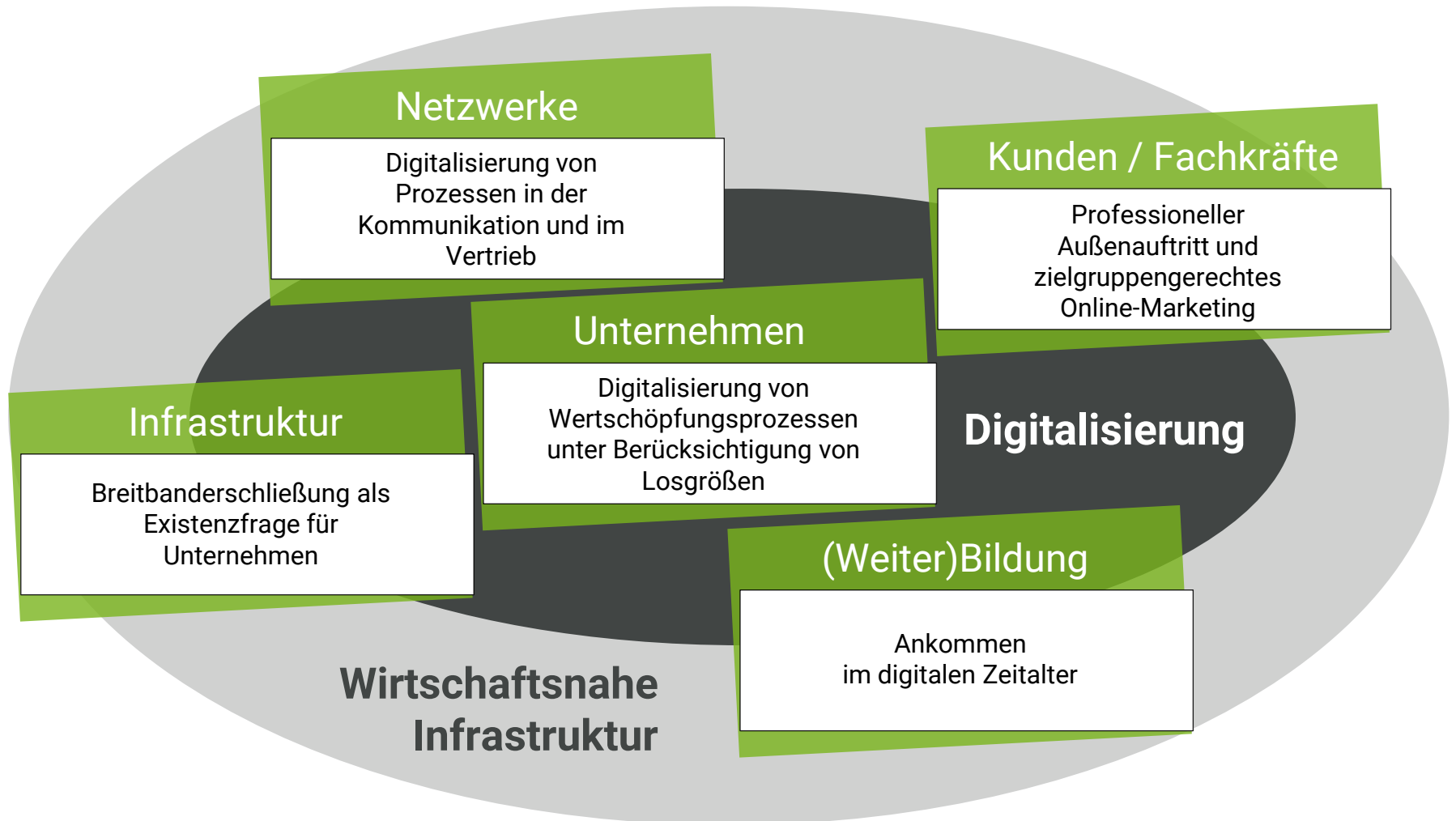


# Handlungsempfehlungen statt Forderungskataloge

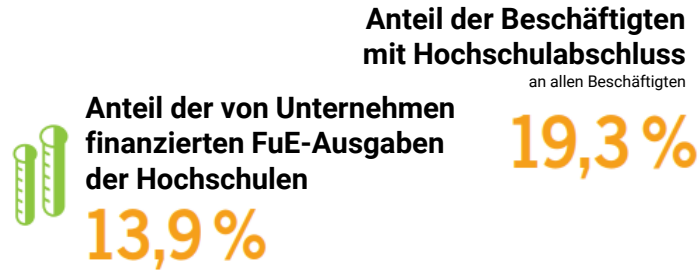


**Handlungsempfehlungen**  
für die Region zur Umsetzung durch das  
Regionalmanagement Erzgebirge im  
politischen, institutionellen und  
wirtschaftlichen Netzwerk

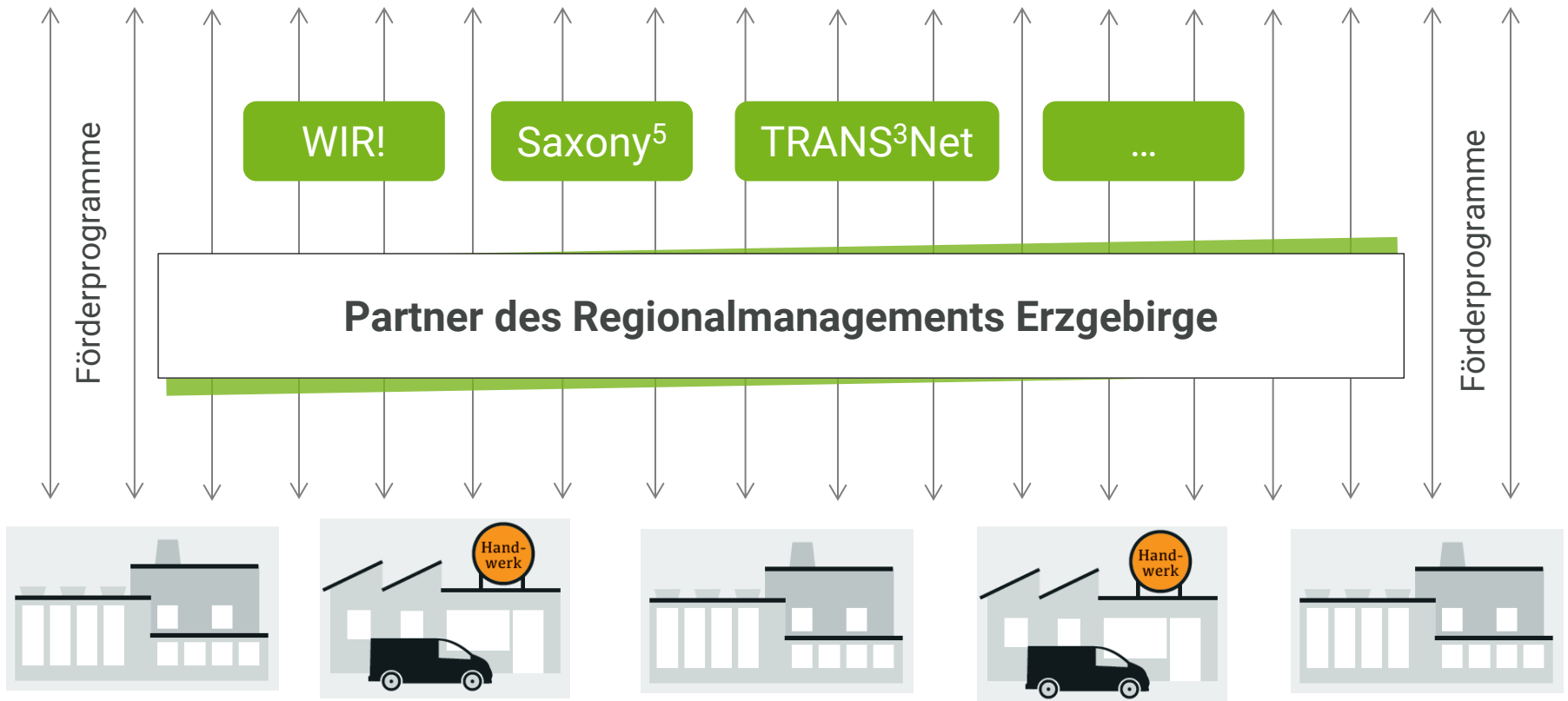








## Hochschul- und Forschungspartner



# Vielen Dank für Ihre Mitarbeit!

## Teilnehmerbefragung zu Handlungsempfehlungen des regionalen Thesenpapiers

„Innovation aus Tradition – ERZGEBIRGE Gedacht. Gemacht.“

Ihre Meinung hilft uns bei der Priorisierung der zukünftigen Ausrichtung des Regionalmanagements Erzgebirge! Auf der heutigen Regionalkonferenz wurde die Innovationsregion Erzgebirge unter vielen Gesichtspunkten diskutiert und abschließend ein regionales Thesenpapier mit entsprechenden Handlungsempfehlungen vorgestellt.

Bitte bewerten Sie die abgeleiteten Handlungsempfehlungen aus Sicht Ihres Unternehmens/ Ihrer Kommune/ bzw. der Institution, die Sie vertreten, entsprechend ihrer Wichtigkeit. Klassifizieren Sie bitte auch die vier Arbeitsfelder nach Priorität 1 bis 4.

Handlungsempfehlungen: **Fachkräfte & Unternehmenskultur** Priorität

- Fortführung und Etablierung von Projekten bzw. Plattformen, die sich mit dem Thema Fachkräfte & Unternehmenskultur auseinandersetzen

sehr wichtig ○ ○ ○ ○ ○ gar nicht wichtig

- Fortsetzung von Maßnahmen, die der Anwerbung von Fachkräften sowie Akademikern aus dem In- und Ausland ins Erzgebirge dienen

sehr wichtig ○ ○ ○ ○ ○ gar nicht wichtig

- Qualifizierung von unternehmerischen Entscheidungsträgern im Hinblick auf alle vier Handlungsfelder

sehr wichtig ○ ○ ○ ○ ○ gar nicht wichtig

- Digitalisierung der Berufsausbildung im Sinne einer dualen Ausbildung

sehr wichtig ○ ○ ○ ○ ○ gar nicht wichtig

Handlungsempfehlungen: **Digitalisierung & Infrastruktur** Priorität

- Differenzierung von allgemeinen digitalen Lösungen nach spezifischen Anforderungen, die für kleine und mittelständische Unternehmen der Region relevant sind

sehr wichtig ○ ○ ○ ○ ○ gar nicht wichtig

- Erarbeitung verständlicher Lösungsangebote (Digitalisierungs-Katalog) für KMU und Handwerksunternehmen

sehr wichtig ○ ○ ○ ○ ○ gar nicht wichtig

[kontakt@erzgebirge-gedachtgemacht.de](mailto:kontakt@erzgebirge-gedachtgemacht.de)

Fax: 03733 145 147

Regionalmanagement Erzgebirge

Adam-Ries-Str. 16

09456 Annaberg-Buchholz

Tel. 03733 | 145 140

[kontakt@wirtschaft-im-erzgebirge.de](mailto:kontakt@wirtschaft-im-erzgebirge.de)



[www.erzgebirge-gedachtgemacht.de](http://www.erzgebirge-gedachtgemacht.de)

[www.jedemengejobs.de](http://www.jedemengejobs.de)

[www.fachkraefte-erzgebirge.de](http://www.fachkraefte-erzgebirge.de)



Erzgebirge - Gedacht. Gemacht.